

DE



# TEXAS HOLD'EM POKER



SWISS CASINO  
ST. GALLEN

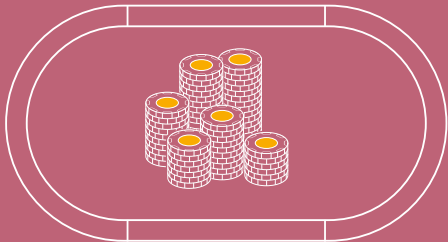
# Was ist Texas Hold'em?

Texas Hold'em ist die bekannteste Pokervariante weltweit.  
Sie spielen **gegen andere Gäste** – nicht gegen die Bank.

Jede Spielerin und jeder Spieler erhält **zwei verdeckte Hole Cards**.  
Diese werden mit den **fünf Community Cards** in der Tischmitte  
kombiniert.

# Das Ziel des Spiels

Ziel ist es, den **Pot** (alle Einsätze) zu gewinnen – entweder mit der **besten Fünf-Karten-Pokerhand** oder weil alle anderen Mitspielenden aussteigen.



# Der Tisch und die Positionen

Texas Hold'em wird an einem Tisch mit **2 bis 10 Spielenden** gespielt.

Alle Spielenden treten **gegeneinander** an.

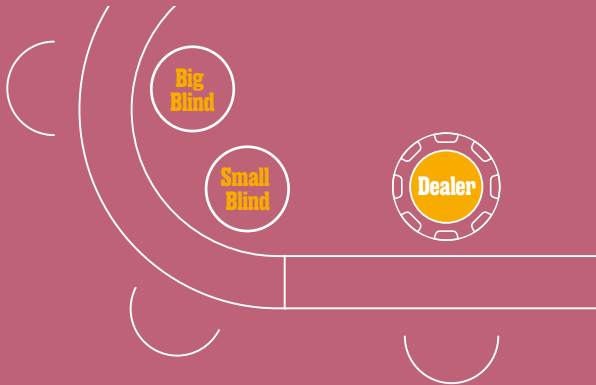
Die Dealerin oder der Dealer leitet das Spiel und verteilt die Karten.

**Dealer-Button:** Der Dealer-Button zeigt an, welche Position als letztes die Karten erhält. Diese Position ist fiktiv – die Karten werden weiterhin von der Dealerin bzw. dem Dealer verteilt.

**Small Blind:** Der Small Blind ist ein Pflichteinsatz, den die Mitspielerin oder der Mitspieler links neben dem Dealer-Button vor der Kartenausgabe setzt. Er sorgt dafür, dass jede Spielrunde mit einem Einsatz beginnt.

**Big Blind:** Der Big Blind ist ebenfalls ein Pflichteinsatz. Er wird von der Mitspielerin oder dem Mitspieler links neben dem Small Blind gesetzt.

**Nach jeder Spielrunde wandern der Dealer-Button sowie der Small und der Big Blind im Uhrzeigersinn weiter.**



# Spielablauf

Das Spiel verläuft in drei Phasen.

## 1. Pre-Flop – Einsatz & Karten

Zwei Spielende setzen die Pflichteinsätze: **Small Blind** und **Big Blind**.

Jede Spielerin und jeder Spieler erhält **zwei verdeckte Hole Cards**.

Danach beginnt die erste Setzrunde. Die erste Spielerin oder der erste Spieler links neben dem Big Blind entscheidet, ob sie oder er den Einsatz mitgeht (Call), erhöht (Raise) oder aussteigt (Fold).

Haben alle Spielenden ihre Einsätze getätigt und ausgeglichen, beginnt die nächste Runde mit dem Flop.

## 2. Die Setzrunden

Es folgen bis zu **drei weitere Setzrunden:**

**Flop:** Drei offene Karten werden in die Mitte gelegt.  
Nun kann gesetzt, mitgegangen, erhöht oder ausgestiegen werden.

**Turn:** Eine vierte offene Karte kommt dazu.  
Es folgt eine weitere Setzrunde.

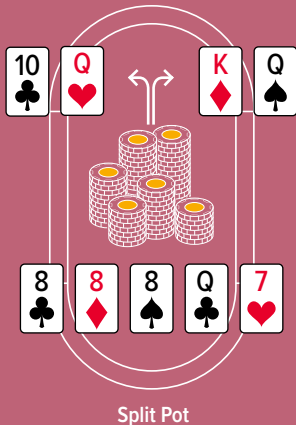
**River:** Die fünfte und letzte offene Karte wird aufgedeckt.  
Zum letzten Mal können Einsätze gemacht werden.

### 3. Showdown

Nach der letzten Setzrunde zeigen die verbliebenen Spielenden ihre Karten. Wenn die letzte Setzrunde ausgeglichen ist, gewinnt die **beste Pokerhand** den gesamten Pot.

Bei Texas Hold'em werden immer die **fünf besten Karten** gewertet. Diese können aus den **zwei Hole Cards**, den **fünf Community Cards** oder aus einer **Kombination beider** bestehen.

Haben mehrere Spielende gleich gute Hände, wird der Pot geteilt (**Split Pot**).



# Handlungsoptionen

**Check:** Wenn noch niemand gesetzt hat, können Sie ohne Einsatz weiterspielen. Alternativ kann mit einem leichten Klopfen auf den Tisch angezeigt werden, dass kein Einsatz gemacht wird.

**Bet:** Wenn vor Ihnen noch niemand gesetzt hat, können Sie den ersten Einsatz machen.

**Call:** Wenn ein anderer Spieler gesetzt hat, zahlen Sie den gleichen Betrag, um im Spiel zu bleiben.

**Raise:** Sie erhöhen den Einsatz eines Gegenspielers.

**Fold:** Sie geben Ihre Karten ab und steigen aus der Runde aus. Ihr bereits getätigter Einsatz ist damit verloren.

# Kartenkombinationen



## Royal Flush

Ass, König, Dame, Bube,  
10 des gleichen Symbols



## Straight Flush

Fünf aufeinanderfolgende  
Kartenwerte gleicher Symbole



**Poker**

**(Four of a Kind oder Vierling)**

Vier Karten mit gleichem Wert



**Full House**

Drilling und ein Paar



**Flush**

Fünf Karten gleicher  
Symbole



**Straight (Strasse)**

Fünf aufeinanderfolgende Karten-  
werte unterschiedlicher Symbole



### Three of a Kind (Drilling)

Drei Karten mit gleichem Wert



### Two Pairs (zwei Paare)

Zwei Mal zwei Karten  
mit gleichem Wert



### One Pair (ein Paar)

Zwei Karten mit gleichem Wert



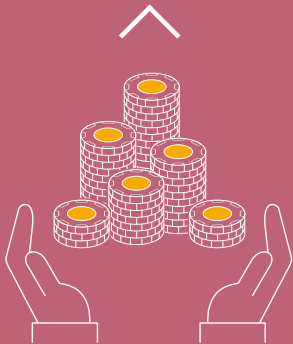
### High Card

Die höchste Karte gewinnt die  
Hand, wenn keine andere  
Gewinnkombination besteht

# All-In – alles oder nichts

Geht eine Spielerin oder ein Spieler All-In, setzt sie oder er alle noch verfügbaren Chips auf einmal. Danach sind für diesen Spielenden keine weiteren Einsätze mehr möglich, die Spielerin oder der Spieler bleibt jedoch weiterhin in der laufenden Runde.

Anschliessend werden die noch fehlenden Community Cards nacheinander in die Tischmitte gelegt, bis alle fünf Karten offen ausliegen. Danach entscheidet sich, wer die beste Hand hat.



# All-In (Side Pot)

Befinden sich drei oder mehr Spielende in einer Runde und nur eine Person geht All-In, wird ein zusätzlicher Pot gebildet, der sogenannte Side Pot.

Die All-In-Spielerin oder der All-In-Spieler spielt ausschliesslich um den Teil des Pots, in den sie oder er selbst Chips eingezahlt hat. Auf das weitere Setzgeschehen hat sie oder er keinen Einfluss mehr, bleibt aber bis zum Showdown im Spiel.

Die übrigen Spielenden setzen die Runde normal fort und spielen um einen zusätzlichen Pot. Am Ende kann die All-In-Spielerin oder der All-In-Spieler nur den eigenen Pot gewinnen, während die anderen Spielenden – je nach Karten – auch den zusätzlichen Pot für sich entscheiden können.

# Spielen mit der Swiss Casinos Member Club-Karte

Mit Ihrer Swiss Casinos Member Club-Karte sammeln Sie automatisch Prämienpunkte und Levelpunkte. Die Prämienpunkte können Sie im Prämienshop einlösen, während Levelpunkte Ihren Status im Member Club erhöhen. Pro Spiel erhalten Sie stets die gleiche Anzahl an Prämien- und Levelpunkten.



# Glossar

- **Blind (Small Blind / Big Blind):** Pflichteinsätze, die zu Beginn jeder Runde von zwei Spielenden gesetzt werden.
- **Pot:** Alle Einsätze, die sich während einer Runde in der Tischmitte sammeln.
- **Hole Cards:** Die zwei verdeckten Karten, die jede Spielerin und jeder Spieler erhält. Auch Handkarten genannt.
- **Community Cards:** Die fünf offenen Karten in der Tischmitte, die von allen Spielenden genutzt werden. Werden auch Gemeinschaftskarten genannt.

Möchten Sie mehr über Texas Hold'em oder andere Pokerspiele erfahren?

**Scannen Sie den QR-Code:**



Swiss Casino St. Gallen  
St. Jakob-Strasse 55 • 9000 St. Gallen  
[www.swisscasinos.ch](http://www.swisscasinos.ch)